

# WEB 講座受講に関するご案内

## WEB 講座の概要

インターネット回線を利用したオンライン型の講座です。当社の講座では双方向でコミュニケーションが取れる会議システムを使用します。講師のレクチャーに合わせてご自身で操作を確認でき、チャットや音声によるご質問も可能なリアルタイム形式の講座です。

## 講座で使用する WEB 会議ツールについて

- WEB 会議ツールは「GoToMeeting」を使用します。お客様の環境でご利用可能か事前にご確認ください。
- 開催される講座の URL とパスワードで簡単にログインできます。
- 画面に表示される当日の資料と講師の説明によるリアルタイムな講義で理解度が上がります。
- チャット機能や音声を使って講義中に質問ができます。
- 他の聴講者の情報や画像は相互に見えないので安心して受講できます。

## 講座で使用するライセンスについて

- NX と ADINA の講座ではお客様のご導入ライセンスを使用します。対応バージョンや必要なモジュールは下記を参照いただき、お客様の環境でご受講が可能かご判断ください。

講座名	バージョン	モジュール
NX モデリング基礎コース	NX12.0.2	NX Mach 1 Design 以上 もしくは Simcenter Structure もしくは Simcenter Engineering Desktop
NX 解析モデリング基礎コース	NX12.0.2	Simcenter Structure もしくは Simcenter Engineering Desktop + NX Nastran ソルバー
ADINA プログラムコース	ADINA9.5	ADINA-AUI, ADINA-Structures
ADINA 接触解析コース	ADINA9.5	ADINA-AUI, ADINA-Structures

- SimulationX の講座では受講時にトレーニングに必要なライセンスを発行します。

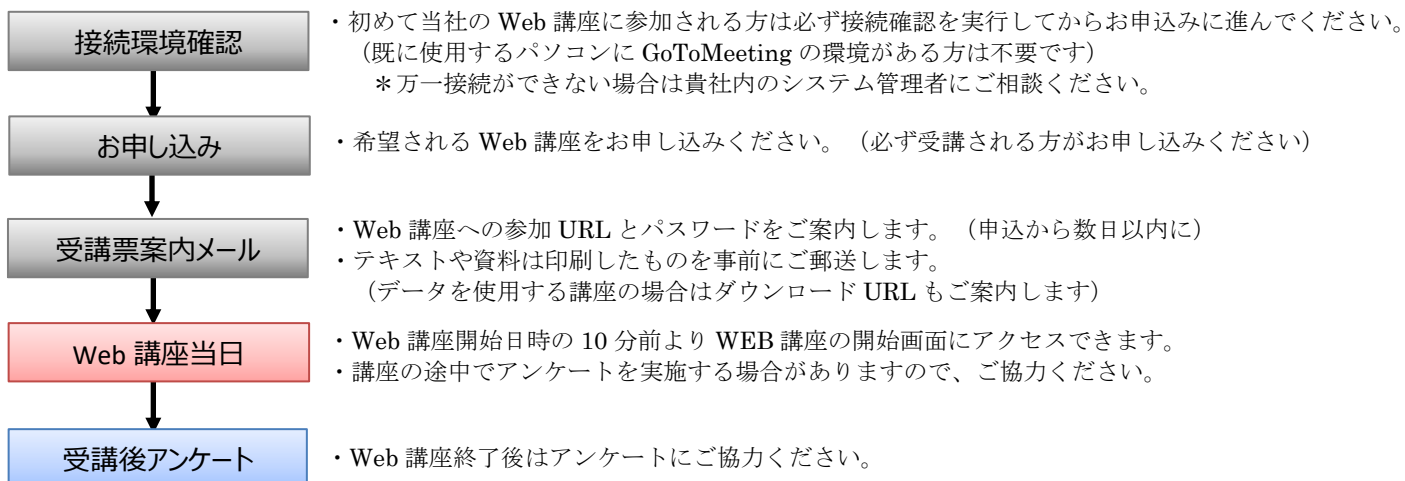
## ご準備いただく環境

- 操作用 PC : 受講いただくソフトウェアがインストールされている PC をご用意ください。
- 講師画面共有用 PC またはタブレット : 受講前までに WEB 会議ツールの事前接続確認をお願いします。
- ネットワーク環境 : インターネットに接続可能な環境。(有線 LAN による接続を推奨します)
- 音声 : PC のスピーカー、USB や Bluetooth によるイヤホン (ヘッドフォン) …等
- マイク : 各セクションの終盤で音声による質問をされる場合に使用します。
- カメラ : 不要 (カメラ機能は OFF で参加いただきます)

## 受講時の推奨環境について

講師画面を共有する PC と、ソフトウェア操作用の PC を別々にご用意いただく事を推奨します。画面の切り替えが不要になり操作に集中いただけます。また、同じ場所で複数人が参加される場合は、講師共有画面 PC1 台を、スクリーン等に投影して受講いただくことをお勧めします。

## お申し込みから講座受講までの流れ



## 接続環境確認

下記 URL より接続確認画面にアクセスし、必要事項をご入力の上ご登録ください。

URL : <https://attendee.gotowebinar.com/register/8608313338316538636>

The screenshot shows a web browser window with the URL <https://register.gotowebinar.com/re...>. The page features the NewtonWorks logo (a rainbow apple) and the text "NewtonWorks ニュートンワークス株式会社". Below the logo, the title "Webinar接続確認" is displayed. The page content includes:

- このウェビナーは43回開催されます。
- 2020年 7月 29日 (水) 午前 10:00 - 午後6:00 JST
- 2020年 7月 30日 (木) 午前 10:00 - 午後6:00 JST
- 2020年 7月 31日 (金) 午前 10:00 - 午後6:00 JST
- [自分のタイムゾーンで表示](#)

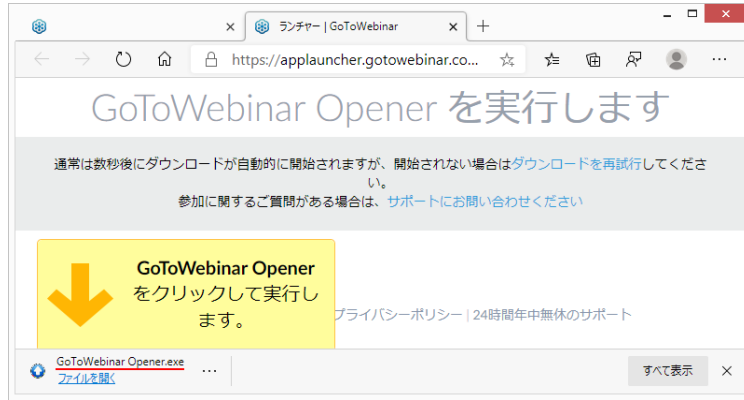
Below this information, there is a registration form with the following fields:

- \*必須フィールド
- 名前\* (Name):
- 苗字\* (Surname):
- メールアドレス\* (Email address):

At the bottom of the form, there is a dark blue button labeled "登録する" (Register).

このボタンをクリックすると、ウェビナー開催者に情報が送信されます。ウェビナー開催者はこの情報を、このイベントとその他のサービスについて連絡するために使用します。

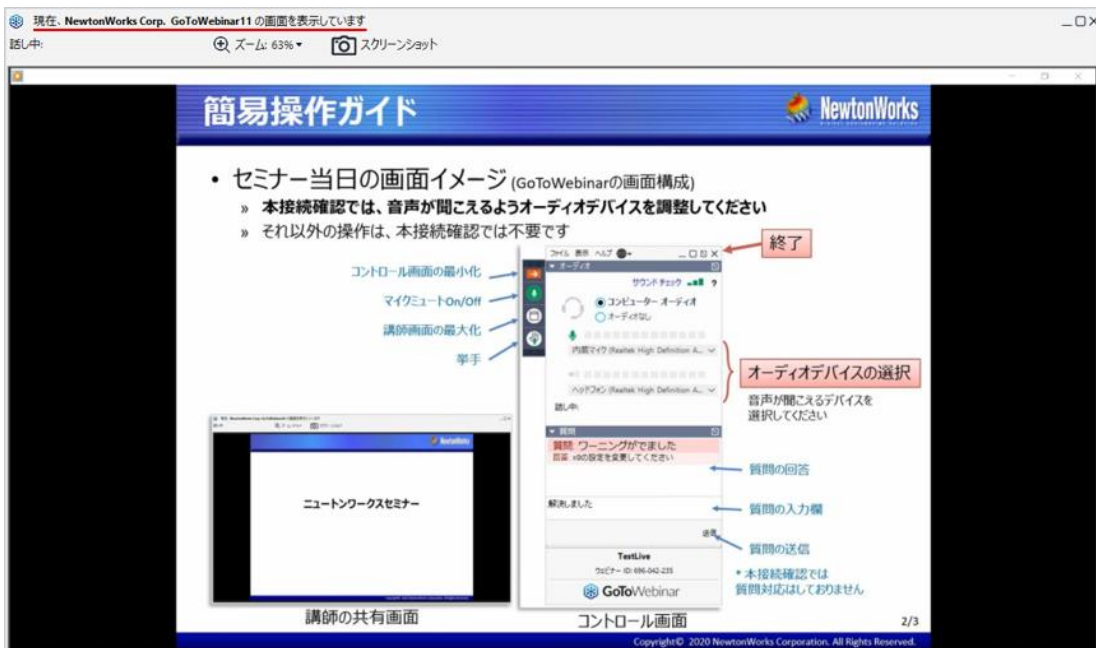
初めて GoToMeeting をご利用になる場合は、以下の画面が表示されます。  
GoToWebinar Opener を実行して、GoToMeeting をインストールしてください。



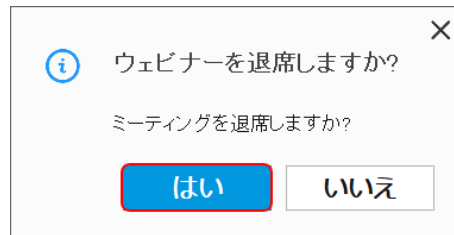
既に GoToMeeting がダウンロードされている場合は、以下の画面が表示されます。  
開くボタンを押して、GoTo Opener を実行してください。



当社の接続確認画面が表示されます。  
ご説明のスライドは 3 ページで構成されており、自動で切り替わります。  
このガイドスには音声も含まれておりますので、必ず音声聞こえることを確認してください。



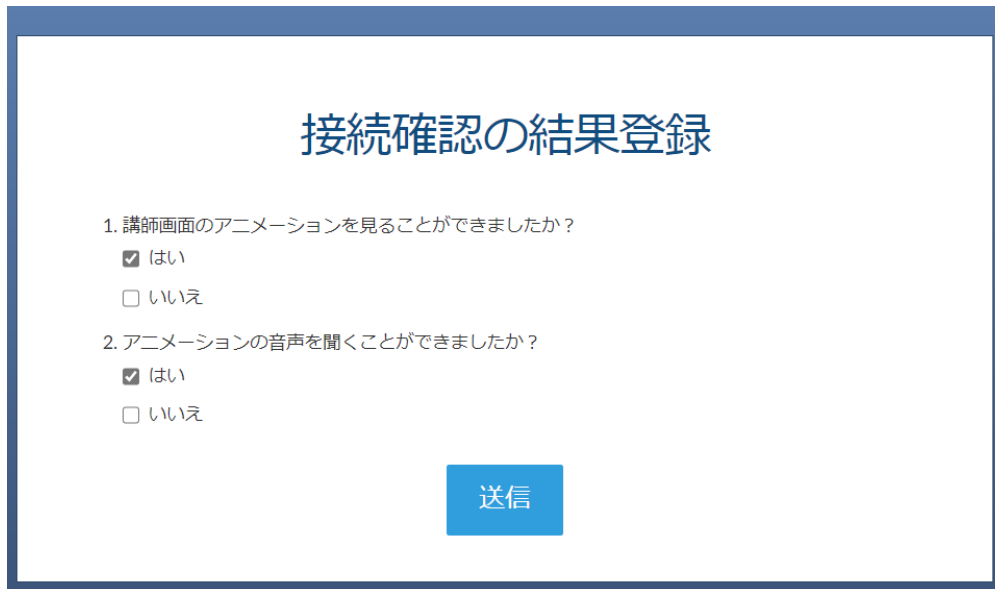
接続確認画面を閉じて以下の画面が表示されたら、「はい」を選択してアンケート画面にお進みください。



ウェビナーを退席しますか?  
ミーティングを退席しますか?

はい いいえ

以下の画面で結果を選択いただき、送信ボタンを押してください。



### 接続確認の結果登録

1. 講師画面のアニメーションを見ることができましたか？

はい  
 いいえ

2. アニメーションの音声を聞くことができましたか？

はい  
 いいえ

送信

結果がどちらも「はい」の方は、オーディオデバイスが正常に起動していることが確認されていますので、希望される Web 講座をお申し込みいただけます。

### GoToMeeting および GoToWebinar について

LogMeIn Inc. (<https://www.logmeininc.com/>、2003 年設立、本社：ボストン、NASDAQ 上場) は Web を通じたコラボレーション、IT 管理、顧客エンゲージメント向けのサービスとしてのソフトウェアおよびクラウドベースのリモート接続サービスのプロバイダーであり、代表的なツールとして GoToMeeting(ミーティングツール)、また、それを応用した GoToWebinar (セミナーツール) などがあります。

GoToMeeting、は Skype for Business、WebEx、ZOOM などのソフトと同様の Web 会議ツールで、信頼性と高速通信を実現したツールとして高評価を得ております。

以上  
ニュートンワークス株式会社